


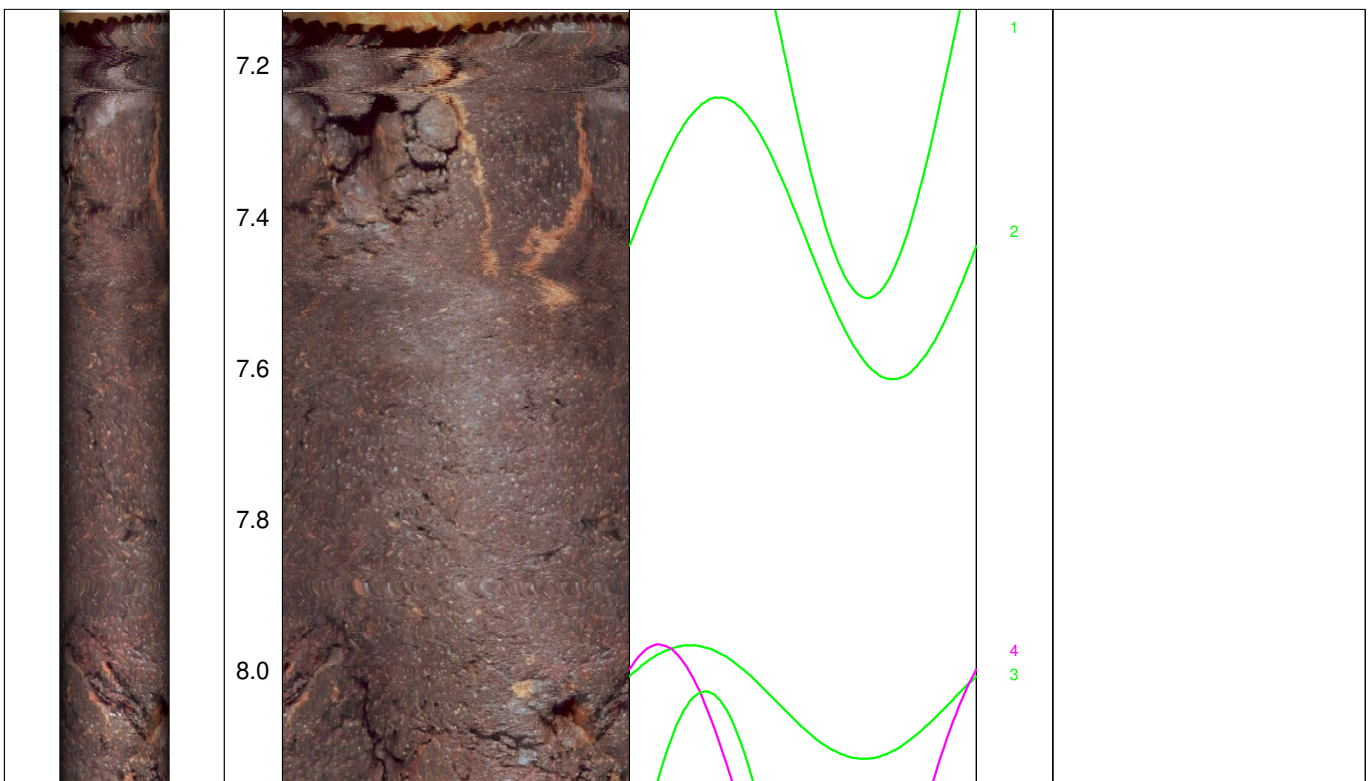


Geotechnisches Ingenieurbüro
Prof. Fecker und Partner GmbH

Messprogramm		Erkundungsobjekt	
ETIBS® - Optischer Bohrlochscanner		TB Lütsche	
Auftraggeber: BOG Bohrung: BK-4/26 Ort: Geratal Auftragsnummer: e-3756		Teufenmaßstab 1:10 Messbezugspunkt: GOK	Koordinaten Rechtswert: Hochwert: Höhe ü. NN:
Messdatum:	17.03.2026	Bohrlochdurchmesser:	146 mm
Bohrteufe:	15.70 m (lt. BM)	Richtung der Bohrung:	vertikal
Messintervall:	7.13 m - 15.08 m (7.95 m)	Quelldatei:	BK4-26.blk
Verrohrung bis:	7.14 m	Messingenieur:	Hr. Üsztöke
Wasserstand:	12.15 m	Bearbeiter:	Hr. Dr. Monsees

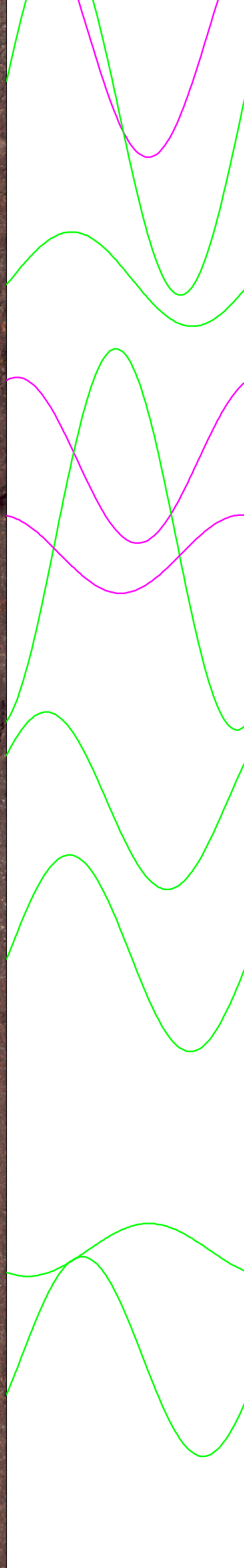
Bemerkungen:	
Trennflächen :	schwarz - Schichtung / Schieferung blau - Schrägschichtung magenta - Klüfte grün - Klüfte nur z. T. erkennbar

Pseudokern	Bohrlochabwicklung	Trennflächenabwicklung	Nr.	Bemerkung
	[m] N O S W N	N O S W N		





8.2
8.4
8.6
8.8
9.0
9.2
9.4
9.6
9.8
10.0
10.2
10.4
10.6
10.8
11.0



5
6
7
9
8
10
11
12
13



11.2

11.4

11.6

11.8

12.0

12.2

12.4

12.6

12.8

13.0

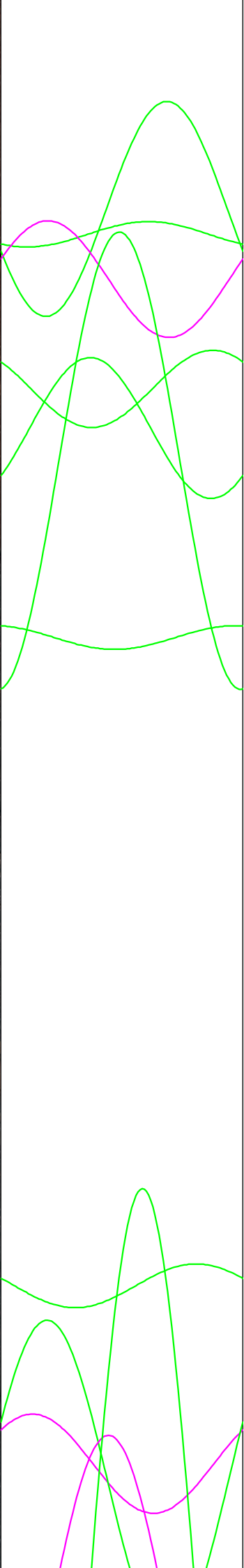
13.2

13.4

13.6

13.8

14.0



15

14

16

17

18

20

19

21

23

22

Wasserspiegel

