



Geotechnisches Ingenieurbüro
Prof. Fecker und Partner GmbH

Messprogramm
ETIBS® - Optischer Bohrlochscanner
ABF - Akustisches Bohrlochfernsehen

Erkundungsobjekt
TB Lütsche

Auftraggeber: BOG Bohr- und Umwelttechnik GmbH
Bohrung: BK-1/26
Ort: Geratal
Auftragsnummer: e-3756

Teufenmaßstab
1:10


Koordinaten
Rechtswert:
Hochwert:
Höhe ü. NN:

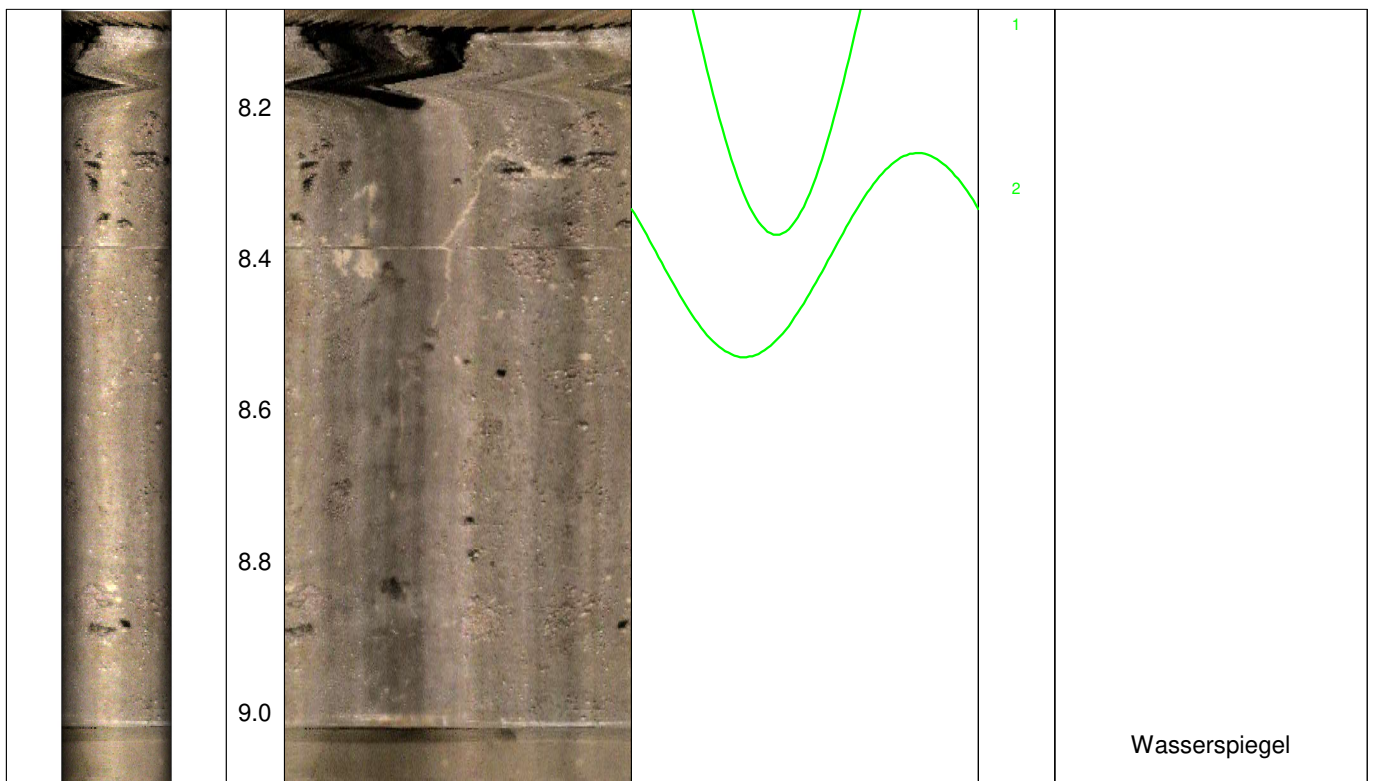
Messbezugspunkt: GOK

Messdatum:	05.03.2026	Bohrlochdurchmesser:	146 mm
Bohrteufe:	25.20 m (lt. BM)	Richtung der Bohrung:	vertikal
Messintervall:	8.07 m - 24.64 m (16.57 m)	Quelldatei:	BK1-26.blk / BK1-26.log
Verrohrung bis:	8.09 m	Messingenieur:	Fr. Sagmajster
Wasserstand:	9.01 m	Bearbeiter:	Hr. Dr. Monsees

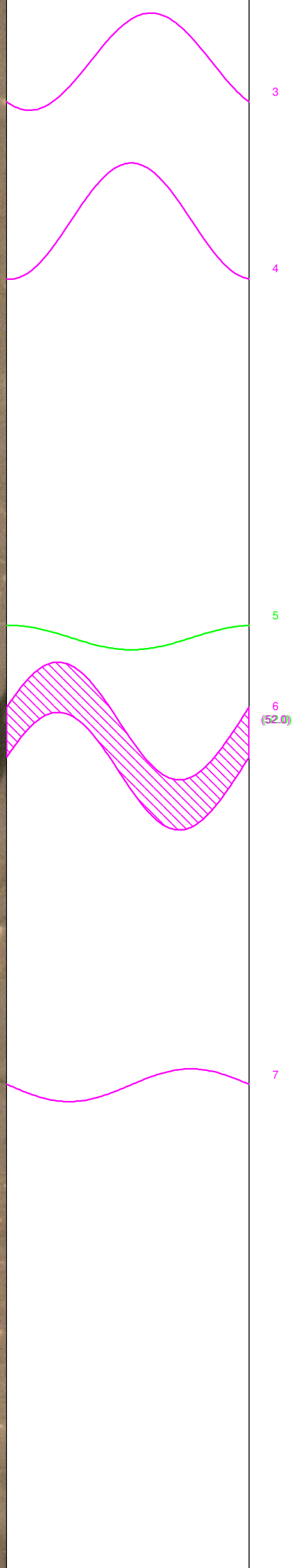
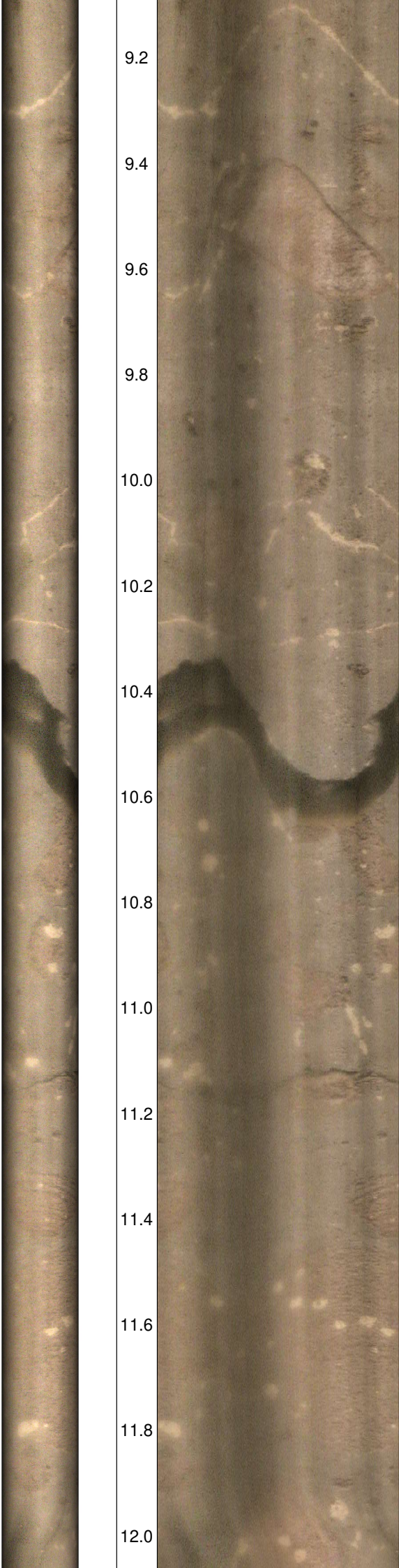
Bemerkungen: Messintervall ETIBS: 8.07 m - 16.50 m (8.43 m)
Messintervall ABF: 16.50 m - 24.64 m (8.14 m)

Trennflächen : schwarz - Schichtung / Schieferung
blau - Schrägschichtung
magenta - Klüfte
grün - Klüfte nur z. T. erkennbar

Pseudokern 	[m]	Bohrlochabwicklung					Trennflächenabwicklung					Nr.	Bemerkung
		N	O	S	W	N	N	O	S	W	N		



9.2
9.4
9.6
9.8
10.0
10.2
10.4
10.6
10.8
11.0
11.2
11.4
11.6
11.8
12.0



Kluftapertur: 52 mm

12.2

12.4

12.6

12.8

13.0

13.2

13.4

13.6

13.8

14.0

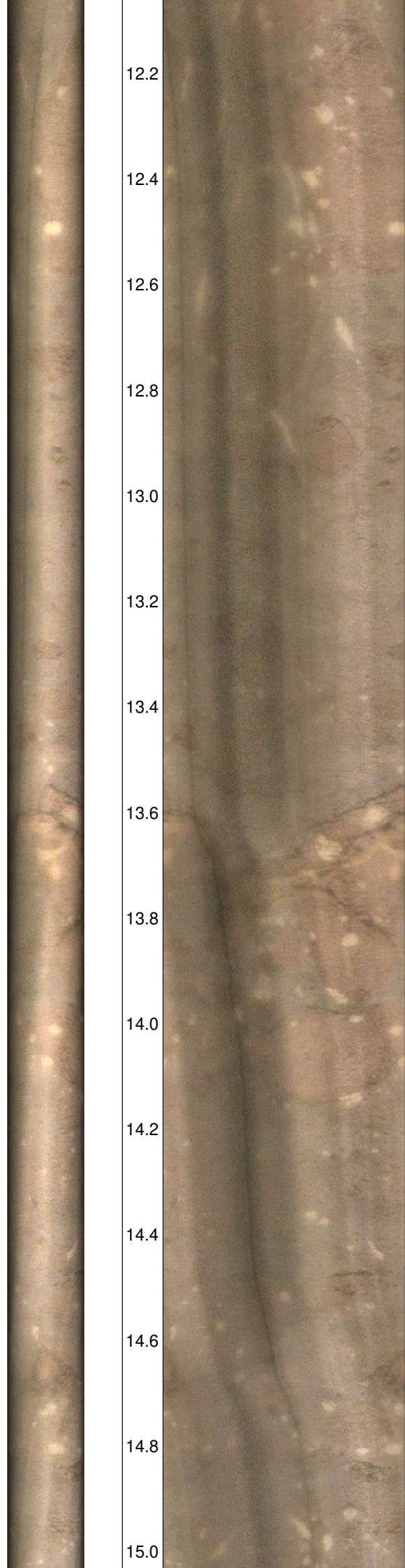
14.2

14.4

14.6

14.8

15.0

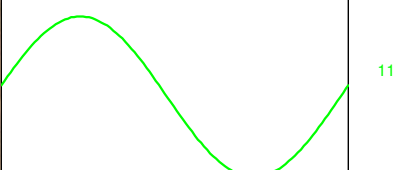
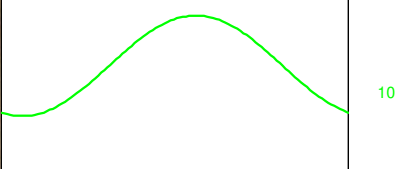
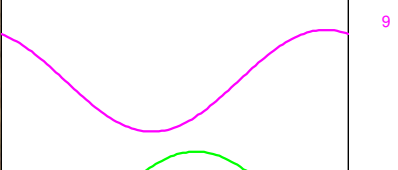


8

9

10

11





15.2

15.4

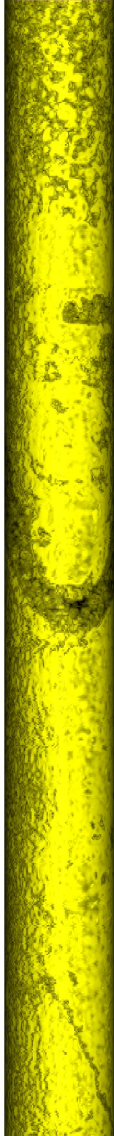
15.6

15.8

16.0

16.2

16.4



16.6

16.8

17.0

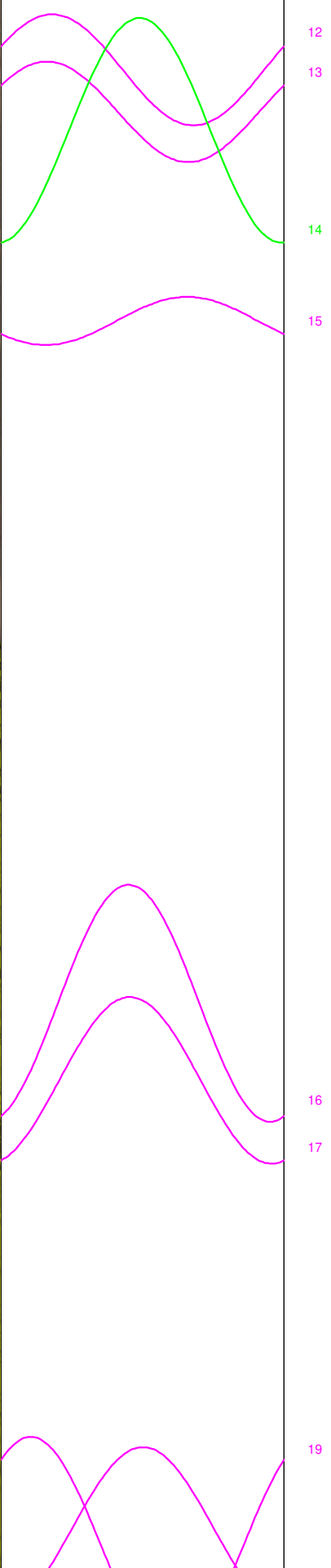
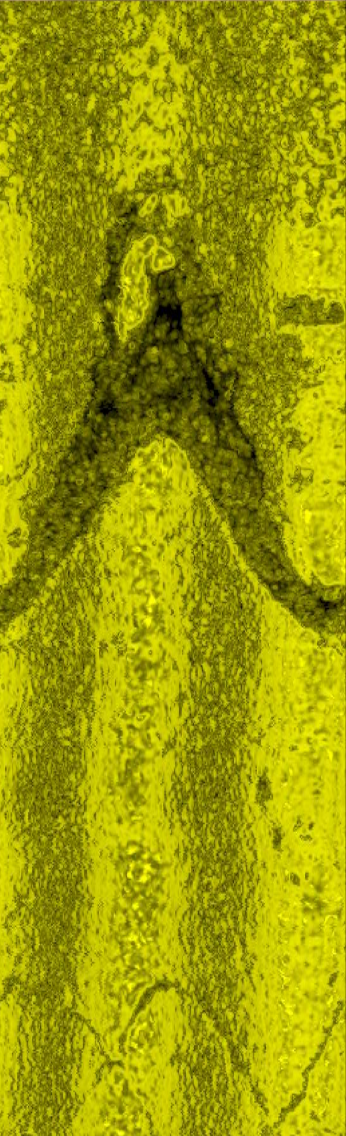
17.2

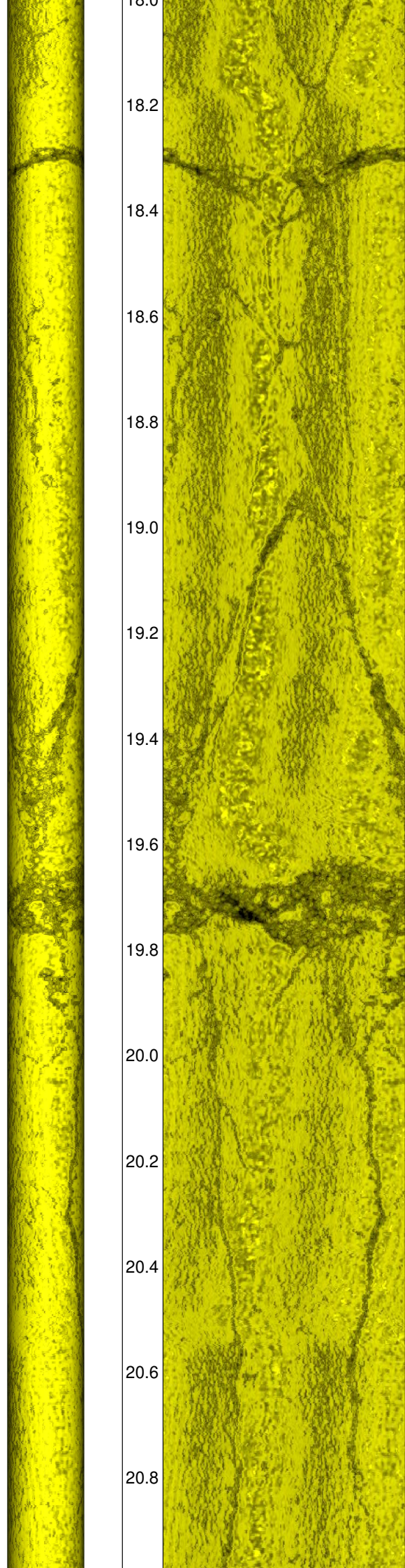
17.4

17.6

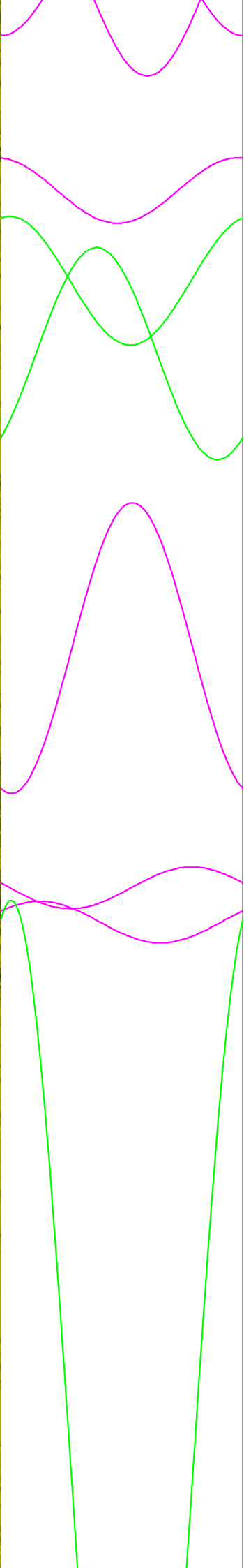
17.8

18.0





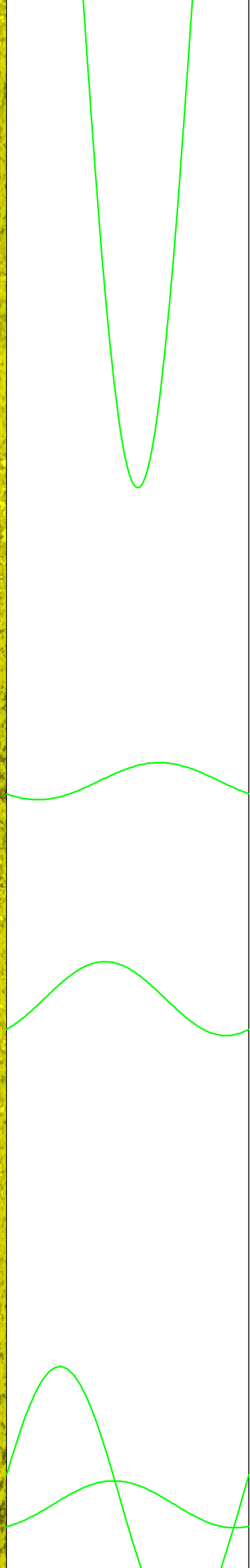
18.0
18.2
18.4
18.6
18.8
19.0
19.2
19.4
19.6
19.8
20.0
20.2
20.4
20.6
20.8



18
20
21
22
23
24
25
26



21.0
21.2
21.4
21.6
21.8
22.0
22.2
22.4
22.6
22.8
23.0
23.2
23.4
23.6
23.8



27

28

29

30

