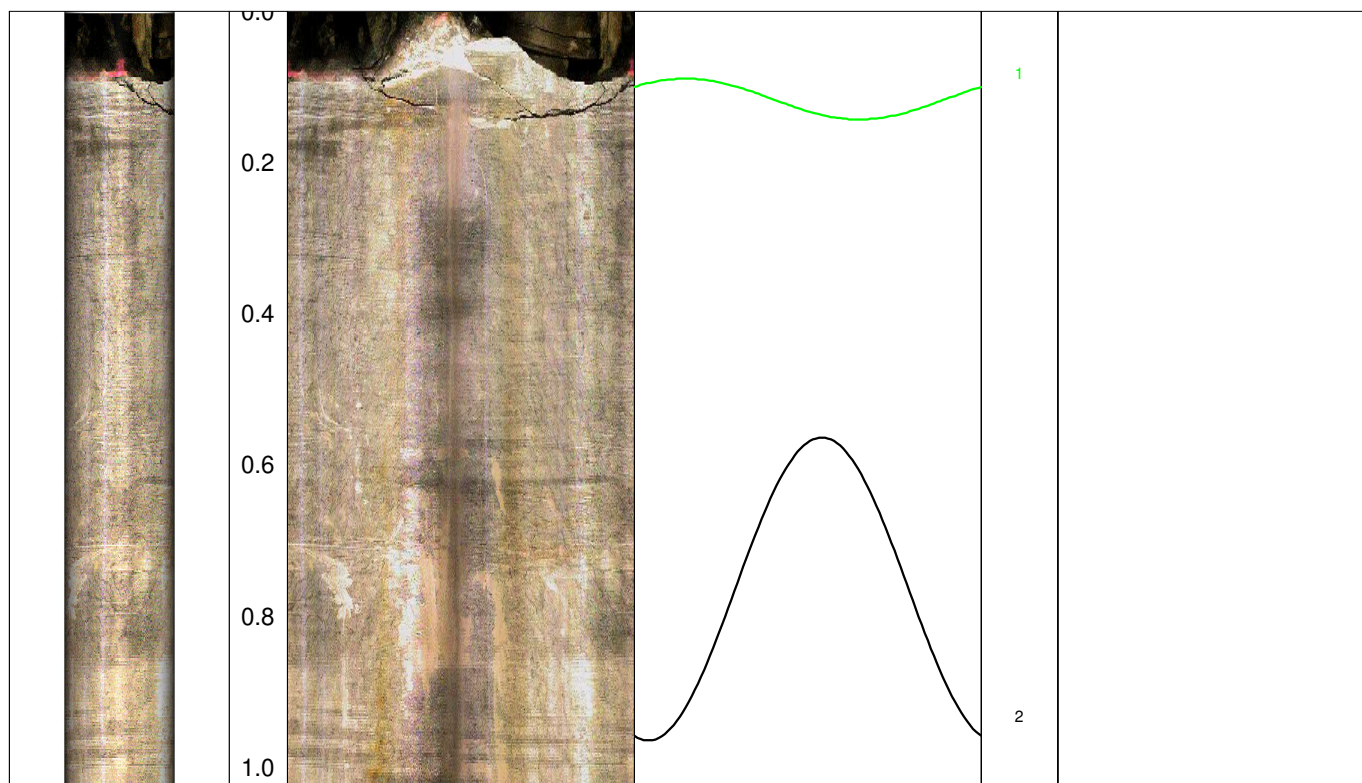




Messprogramm		Erkundungsobjekt	
ETIBS® - Optischer Bohrlochscanner		Wesergebirge, ABS/NBS H - Bi	
<b>Auftraggeber:</b> ARGE Nammen/Wesergebirge <b>Bohrung:</b> WBL-09 <b>Ort:</b> Erzbergwerk Barbara, Nammen <b>Auftragsnummer:</b> e-3748		<b>Teufenmaßstab</b>	<b>Koordinaten:</b>
		<b>1:10</b>	<b>Rechtswert:</b>
		<b>Messbezugspunkt:</b> GOK	<b>Hochwert:</b>
			<b>Höhe ü. NN:</b>
Messdatum:	12.11.2025	Bohrlochdurchmesser:	146 mm
Bohrteufe:	31.0 m (lt. BM)	Fallrichtung / Fallwinkel:	193 / 01 ° (steigend)
Messintervall:	0.00 m - 31.22 m (31.22 m)	Quelldatei:	WBL-09.blk
Verrohrung bis:	keine Verrohrung	Messingenieur:	Hr. Üsztöke
Wasserstand:	kein Wasser	Bearbeiter:	Hr. Dr. Monsees

<b>Bemerkungen:</b>	
Darstellung der Trennflächenabwicklung unkorrigiert! Korrigierte Einfallwerte: siehe 1:50 Darstellung und Excel-File.	
<b>Trennflächen :</b>	schwarz - Schichtung / Schieferung blau - Schrägschichtung magenta - Klüfte grün - Klüfte nur z. T. erkennbar

Pseudokern		Bohrlochabwicklung	Trennflächenabwicklung	Nr.	Bemerkung
oben	[m]	unten	unten		

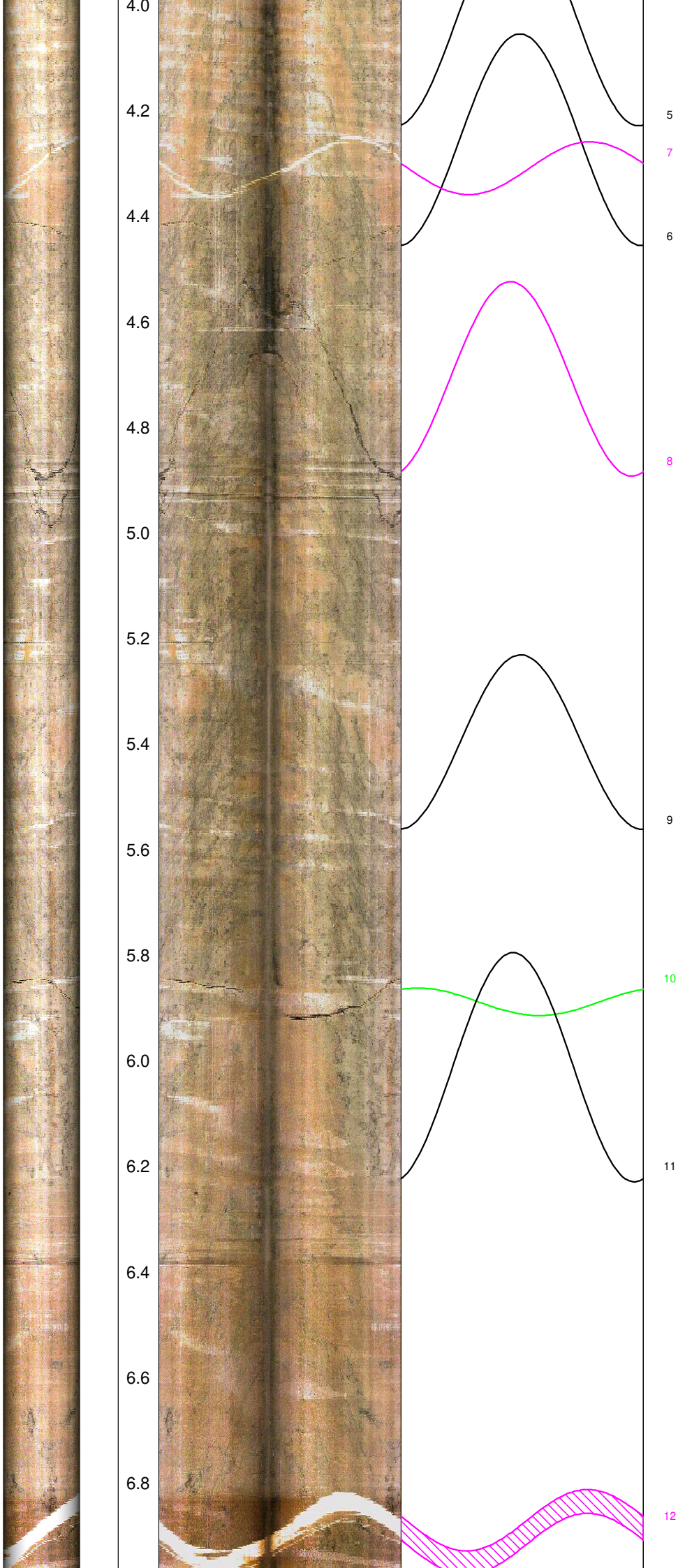




1.2  
1.4  
1.6  
1.8  
2.0  
2.2  
2.4  
2.6  
2.8  
3.0  
3.2  
3.4  
3.6  
3.8  
4.0



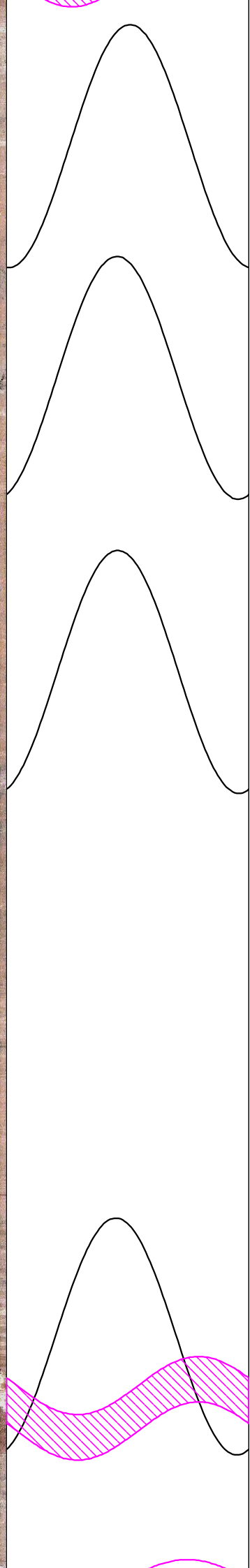








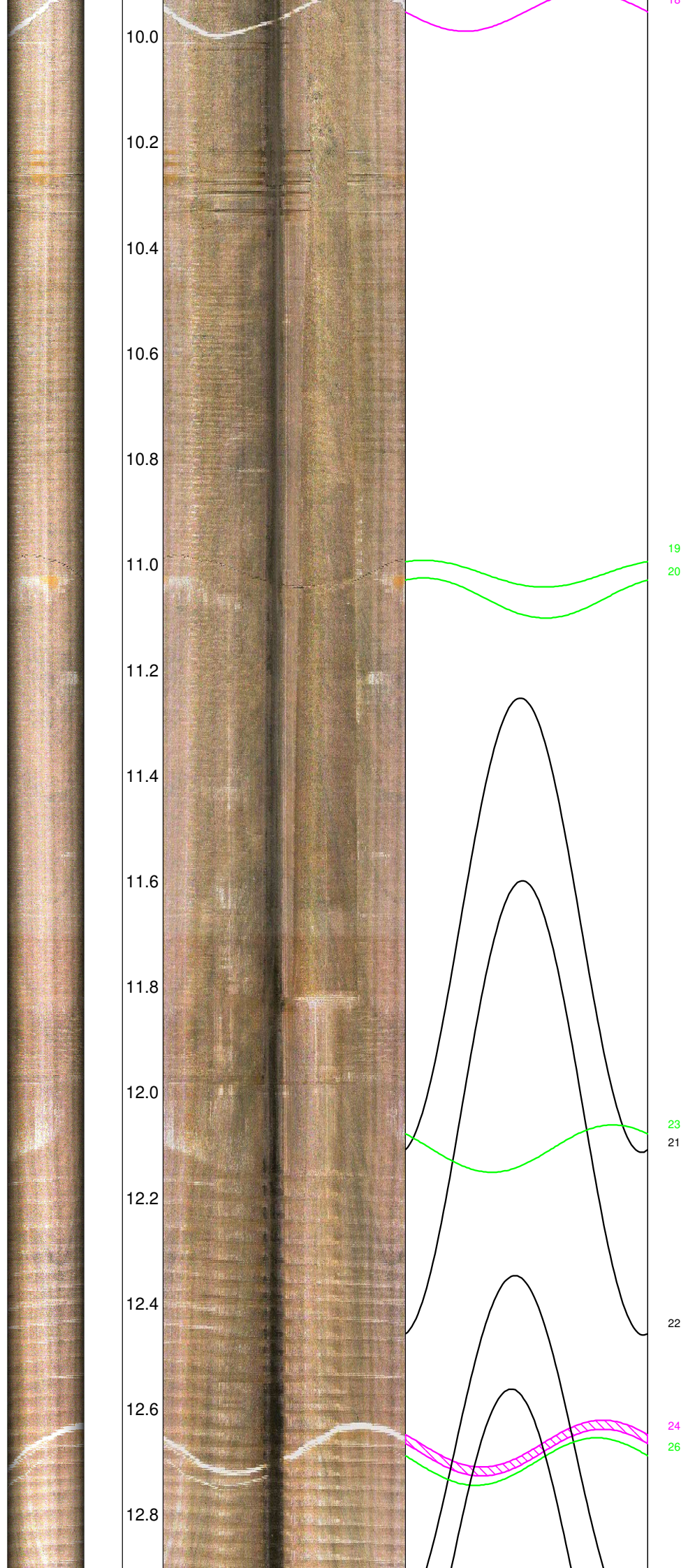
7.0  
7.2  
7.4  
7.6  
7.8  
8.0  
8.2  
8.4  
8.6  
8.8  
9.0  
9.2  
9.4  
9.6  
9.8



13  
14  
15  
16  
17  
18

Mineralisierte Kluft (Nr. 17)





Mineralisierte Kluft (Nr. 24)





13.0

13.2

13.4

13.6

13.8

14.0

14.2

14.4

14.6

14.8

15.0

15.2

15.4

15.6

15.8

25

27

28

29

30

31

32

33

34

35

36

38

37



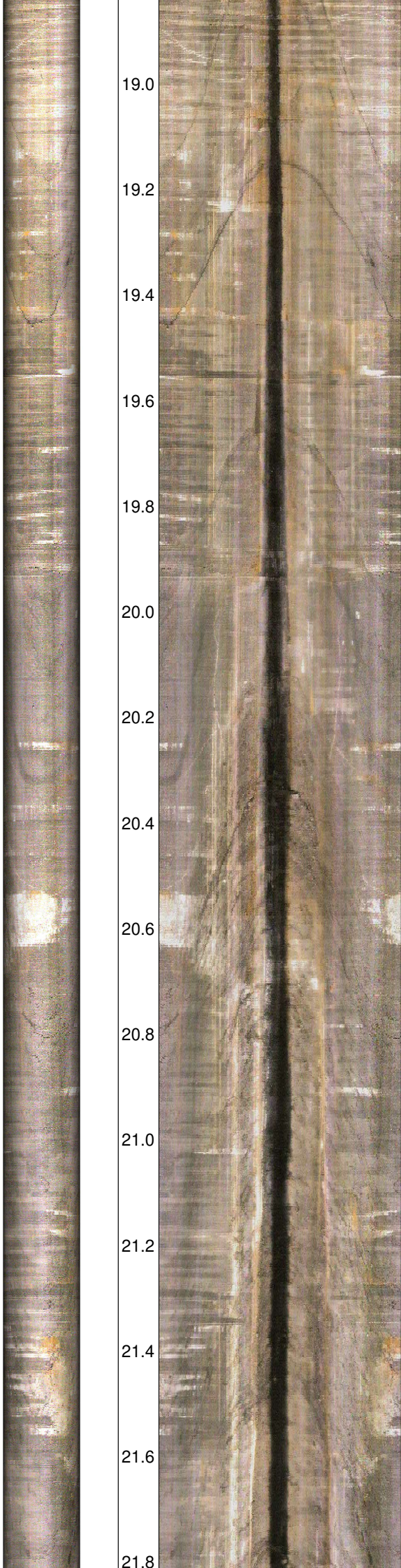


16.0  
16.2  
16.4  
16.6  
16.8  
17.0  
17.2  
17.4  
17.6  
17.8  
18.0  
18.2  
18.4  
18.6  
18.8



39  
40  
41  
42  
43  
44  
45  
46  
47





19.0

19.2

19.4

19.6

19.8

20.0

20.2

20.4

20.6

20.8

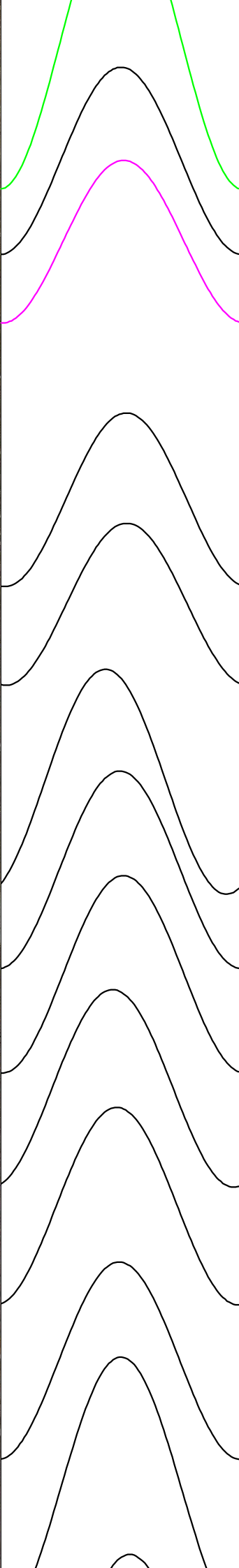
21.0

21.2

21.4

21.6

21.8



48

49

50

51

52

53

54

55

56

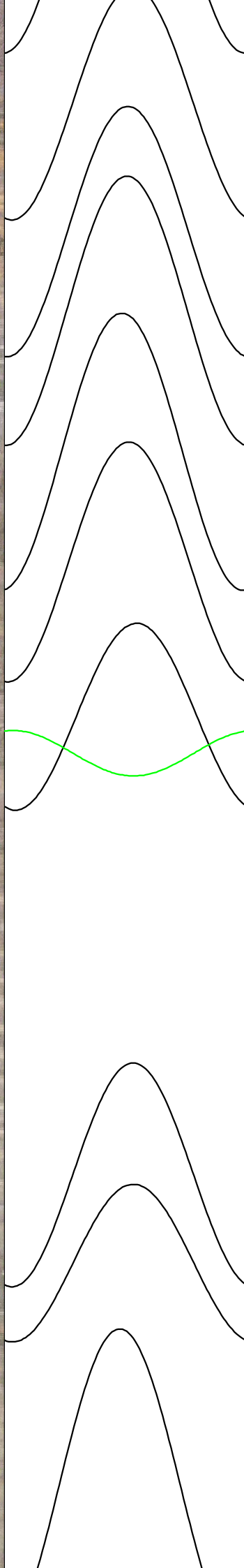
57

58





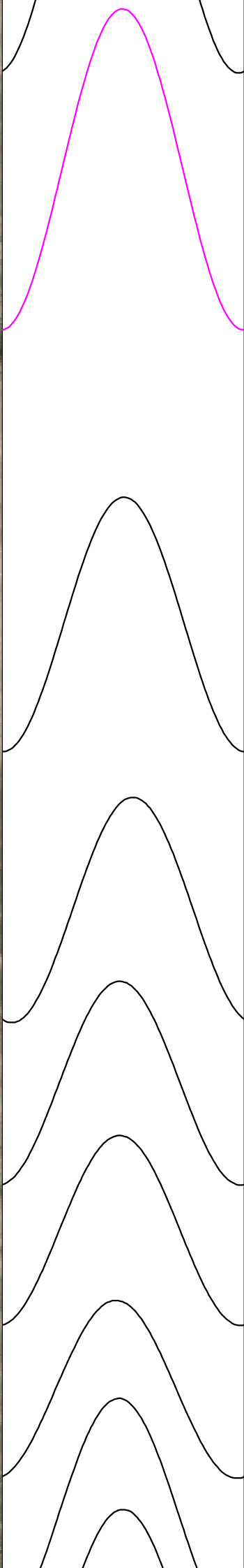
22.0  
22.2  
22.4  
22.6  
22.8  
23.0  
23.2  
23.4  
23.6  
23.8  
24.0  
24.2  
24.4  
24.6



59  
60  
61  
62  
63  
64  
66  
65  
67  
68



24.8  
25.0  
25.2  
25.4  
25.6  
25.8  
26.0  
26.2  
26.4  
26.6  
26.8  
27.0  
27.2  
27.4  
27.6



69  
70  
71  
72  
73  
74  
75



27.8

76

28.0

77

28.2

28.4

28.6

78

28.8

29.0

79

29.2

29.4

80

29.6

81

29.8

82

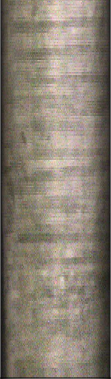
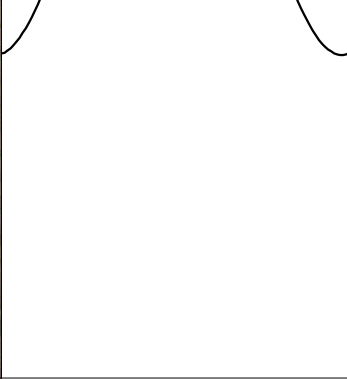
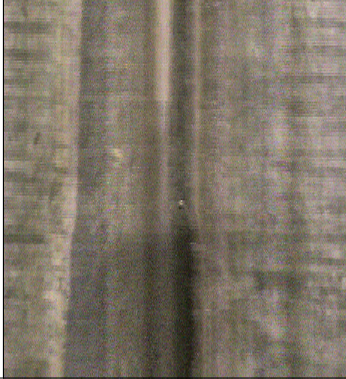
30.0

30.2

83

30.4

30.6

		30.8		84	
		31.0			
		31.2			