

G | I | F



Geotechnisches Ingenieurbüro Prof. Fecker und Partner GmbH

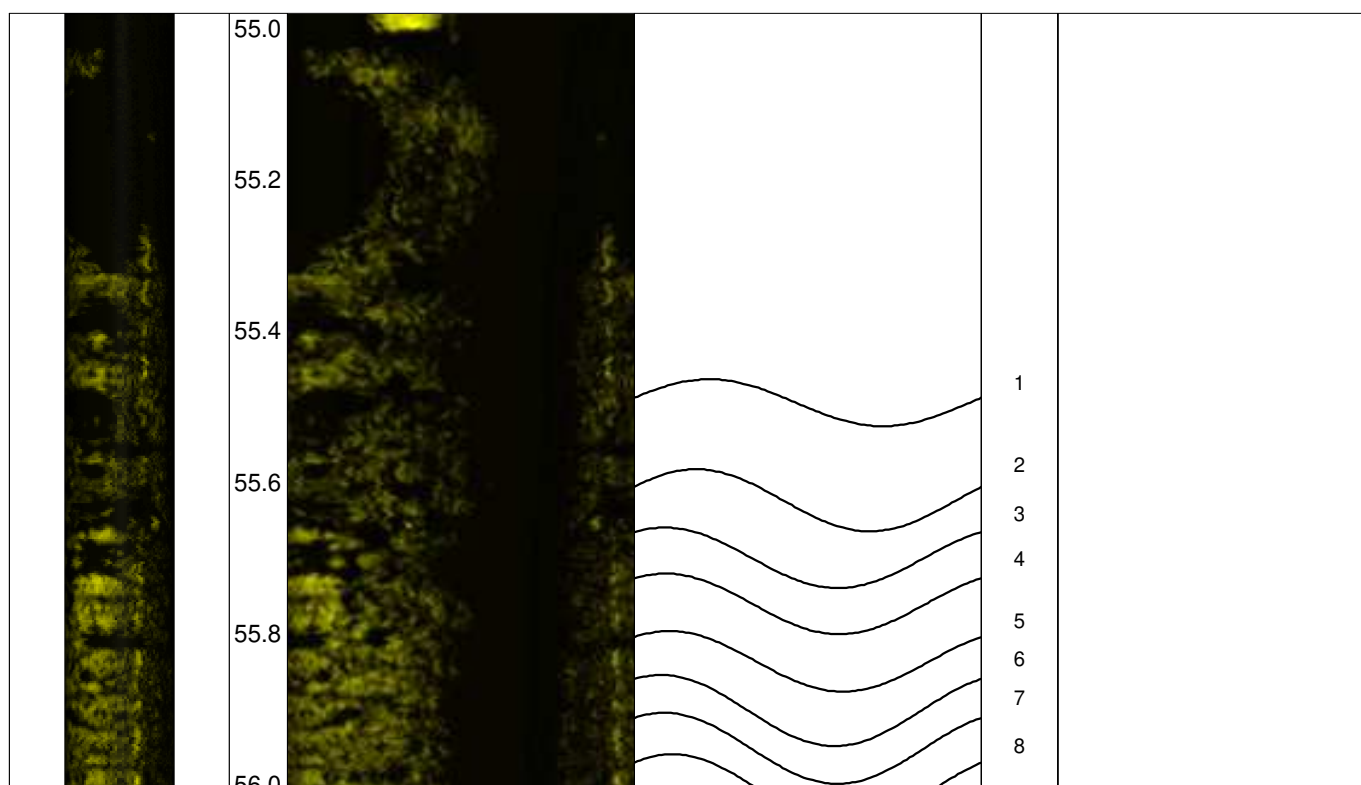
GIF GmbH
Am Reutgraben 9
D-76275 Ettlingen

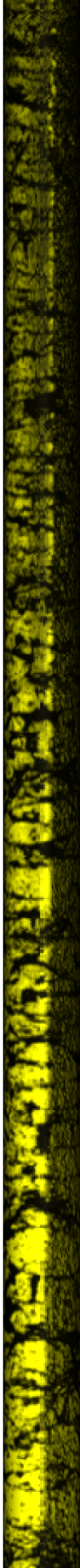
Tel.: 07243 / 59 83 7
Fax : 07243 / 59 83 97
E-mail: mail@gif-ettlingen.de

Messprogramm		Erkundungsobjekt	
ABF - Akustisches Bohrlochfernsehen		Wesergebirge, ABS/NBS Hannover-Bielefeld	
Auftraggeber: ARGE Nammen/Wesergebirge Bohrung: WBL-08 GWM Ort: Nammen Auftragsnummer: e-3748		Teufenmaßstab	Koordinaten
		1:10	Rechtswert: Hochwert: Höhe ü. NN:
		Messbezugspunkt: GOK	
Messdatum:	30.09.25	Bohrlochdurchmesser:	146 mm
Bohrteufe:	70.0 m (lt. BM)	Richtung der Bohrung:	vertikal
Messintervall:	54.98 m - 68.72 m (13.74 m)	Quelldatei:	WBL08.log
Verrohrung bis:	55.00 m	Messingenieur:	Geotechnischer Dienst NRW
Wasserstand:	nicht erfasst	Bearbeiter:	Hr. Barsuhn

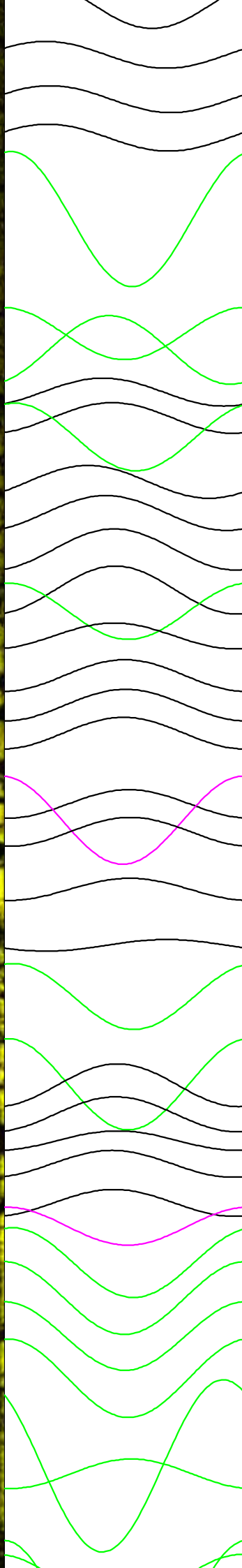
Bemerkungen:	
Trennflächen :	schwarz - Schichtung / Schieferung blau - Schrägschichtung magenta - Klüfte grün - Klüfte nur z. T. erkennbar

Pseudokern		Bohrlochabwicklung					Trennflächenabwicklung					Nr.	Bemerkung
	[m]	N	O	S	W	N	N	O	S	W	N		

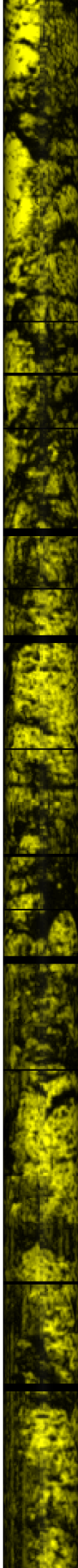




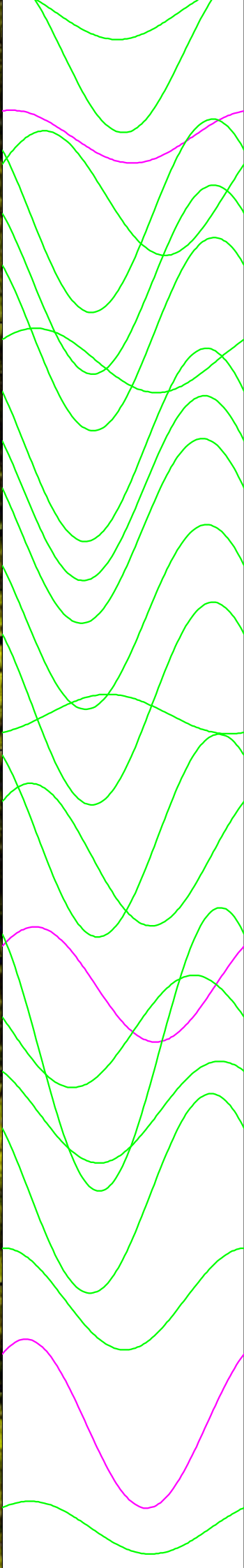
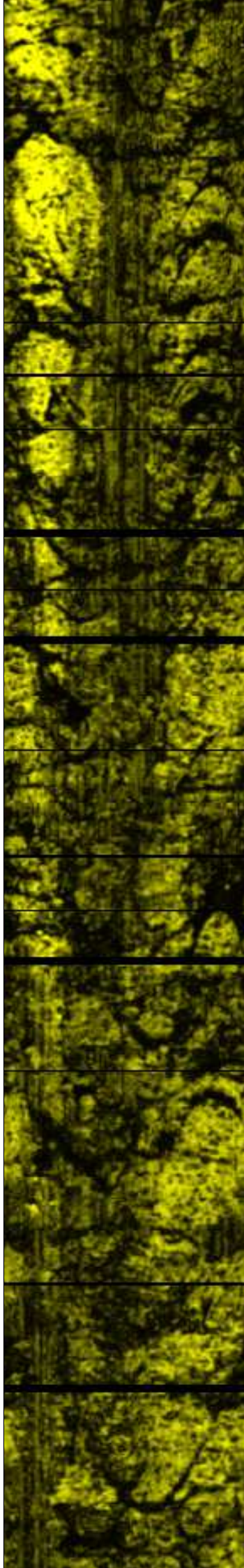
56.0
56.2
56.4
56.6
56.8
57.0
57.2
57.4
57.6
57.8
58.0
58.2
58.4
58.6
58.8



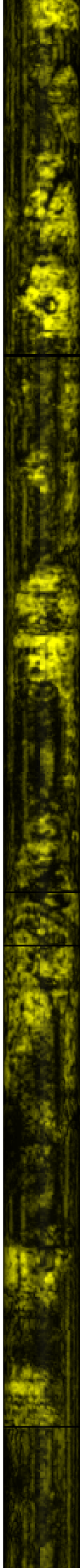
9
10
11
12
13
14
15
17
16
18
19
20
22
21
23
24
25
26
28
27
29
30
31
32
33
34
35
36
37
39
38
40
41
42
43
44
45
47
46



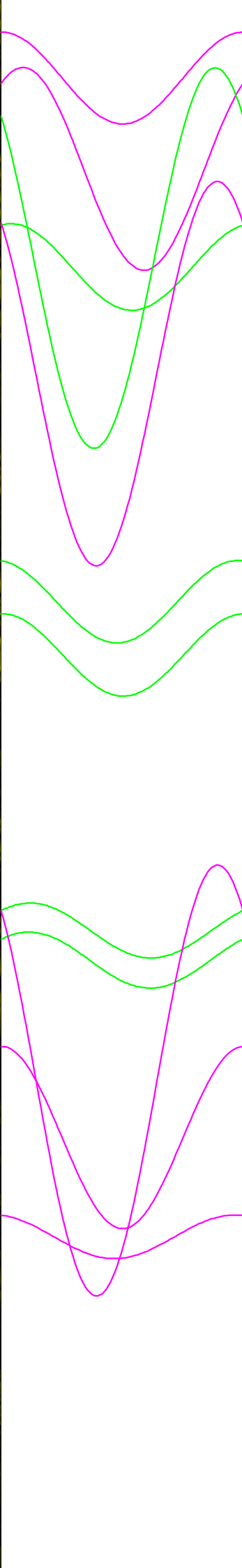
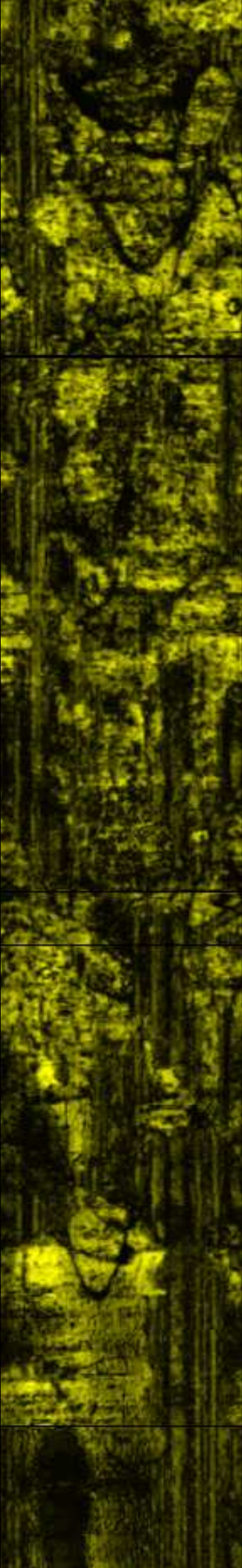
59.0
59.2
59.4
59.6
59.8
60.0
60.2
60.4
60.6
60.8
61.0
61.2
61.4
61.6
61.8



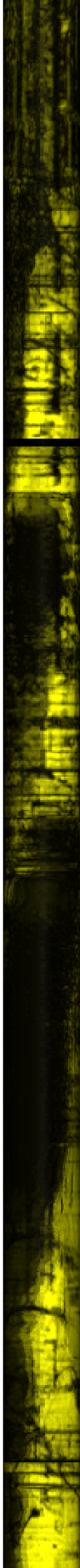
48
50
49
51
52
53
54
55
56
57
58
59
60
61
64
62
63
65
66
67
68
69



62.0
62.2
62.4
62.6
62.8
63.0
63.2
63.4
63.6
63.8
64.0
64.2
64.4
64.6
64.8



70
71
72
74
73
75
76
77
79
78
80
81



65.0

65.2

65.4

65.6

65.8

66.0

66.2

66.4

66.6

66.8

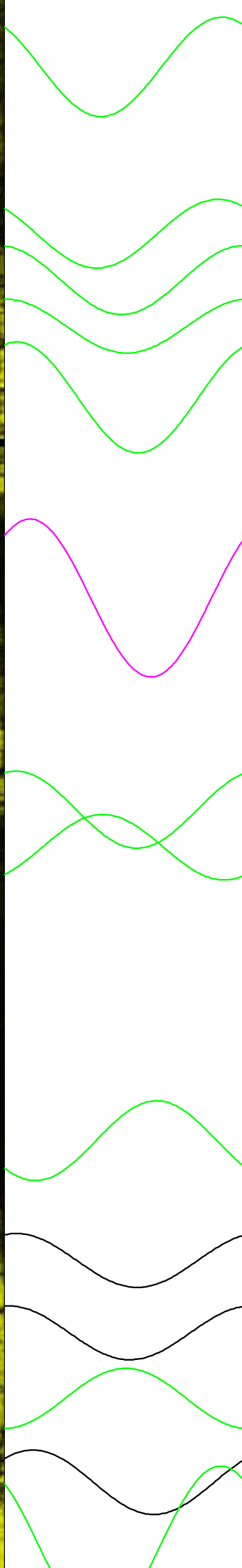
67.0

67.2

67.4

67.6

67.8



82

83

84

85

86

87

88

89

90

91

92

93

94

95

