


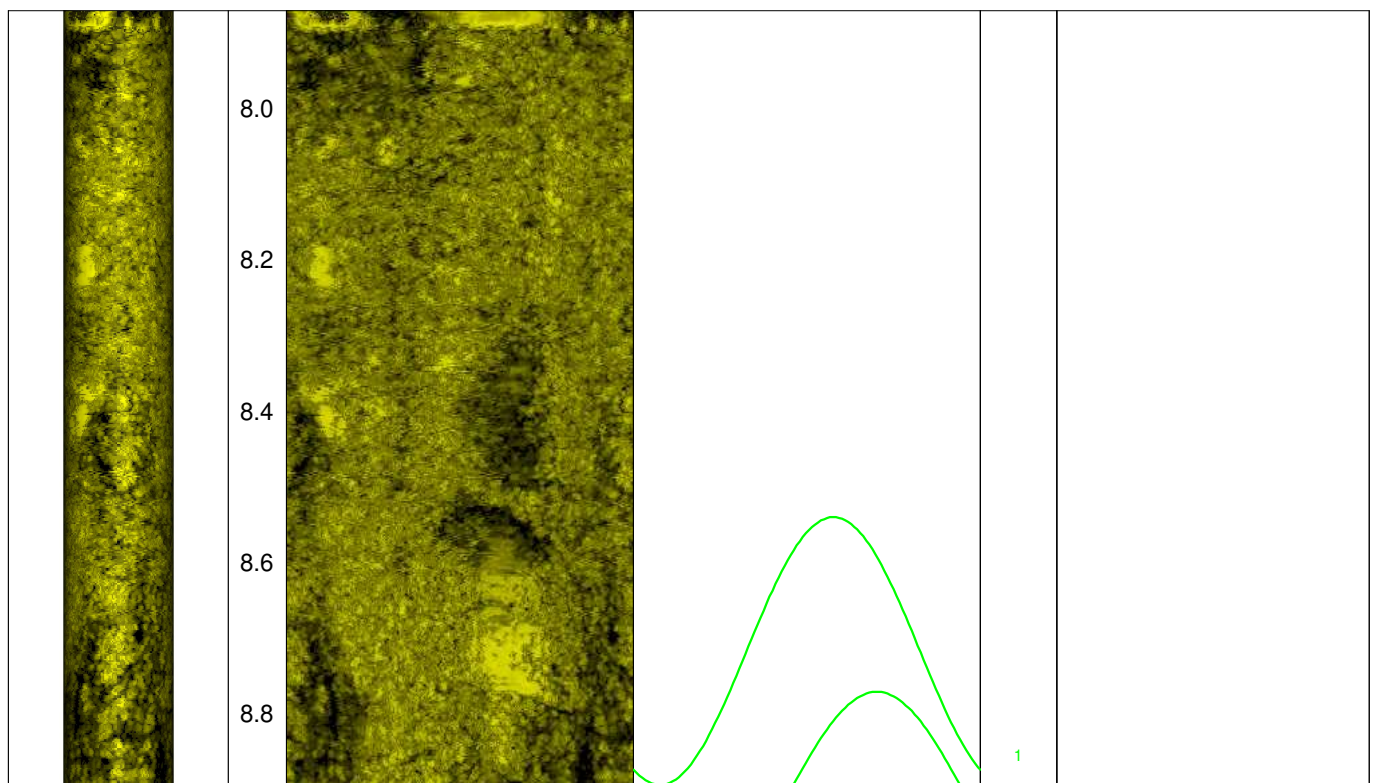


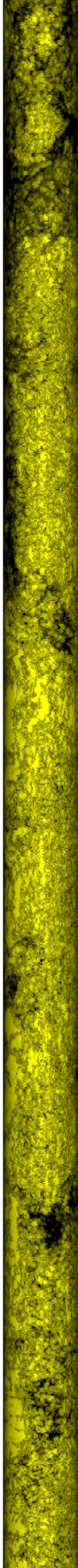
| Messprogramm | | Erkundungsobjekt | |
|---|---------------------------|-----------------------|---|
| ABF Akustisches Bohrlochfernsehen | | B244 - OU Wernigerode | |
| Auftraggeber: Arge B-244 OU Wernigerode Bohrung: BK GWM 37 Ort: Wernigerode Auftragsnummer: e-3463 | | Teufenmaßstab | Koordinaten |
| | | 1:10 | Rechtswert: Hochwert: Höhe ü. NN: |
| | | Messbezugspunkt: GOK | |
| Messdatum: | 30.01.2025 | Bohrlochdurchmesser: | 146 mm |
| Bohrteufe: | 15.00 m (lt. BM) | Richtung der Bohrung: | vertikal |
| Messintervall: | 7.87 m - 15.05 m (7.18 m) | Quelldatei: | BKGWM37.log |
| Verrohrung bis: | 7.89 m | Messingenieur: | Hr. Üsztöke |
| Wasserstand: | 1.30 m | Bearbeiter: | Hr. Dr. Monsees |

Bemerkungen:

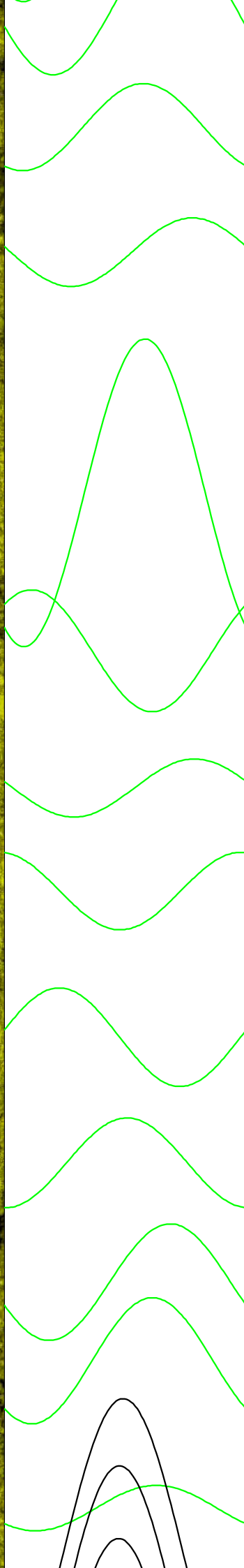
Trennflächen : schwarz - Schichtung / Schieferung
 magenta - Klüfte
 grün - Klüfte nur z. T. erkennbar

| Pseudokern | | Bohrlochabwicklung | | | | | Trennflächenabwicklung | | | | | Nr. | Bemerkung |
|---|-----|--------------------|---|---|---|---|------------------------|---|---|---|---|-----|-----------|
|  | [m] | N | O | S | W | N | N | O | S | W | N | | |

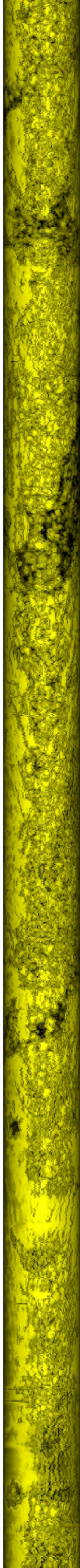




9.0
9.2
9.4
9.6
9.8
10.0
10.2
10.4
10.6
10.8
11.0
11.2
11.4
11.6
11.8



2
3
4
5
6
7
8
9
10
11
12
13



12.0

12.2

12.4

12.6

12.8

13.0

13.2

13.4

13.6

13.8

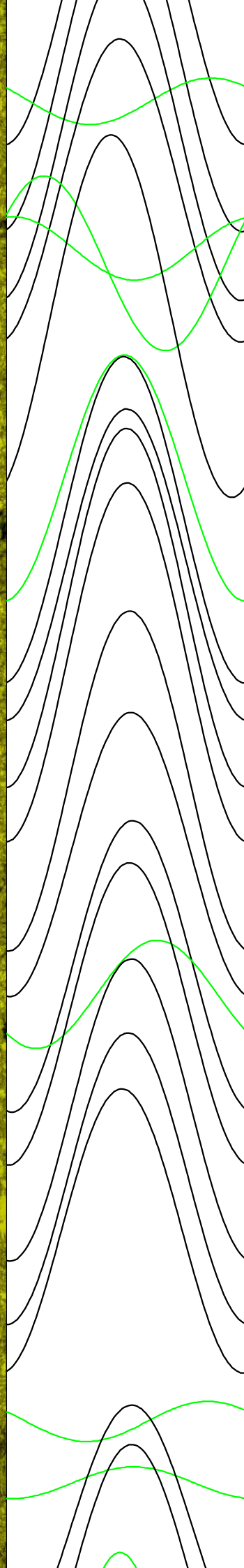
14.0

14.2

14.4

14.6

14.8



16

14

20

19

15

17

18

21

22

23

24

25

26

27

28

30

29

31

32

33

34

35

36

