


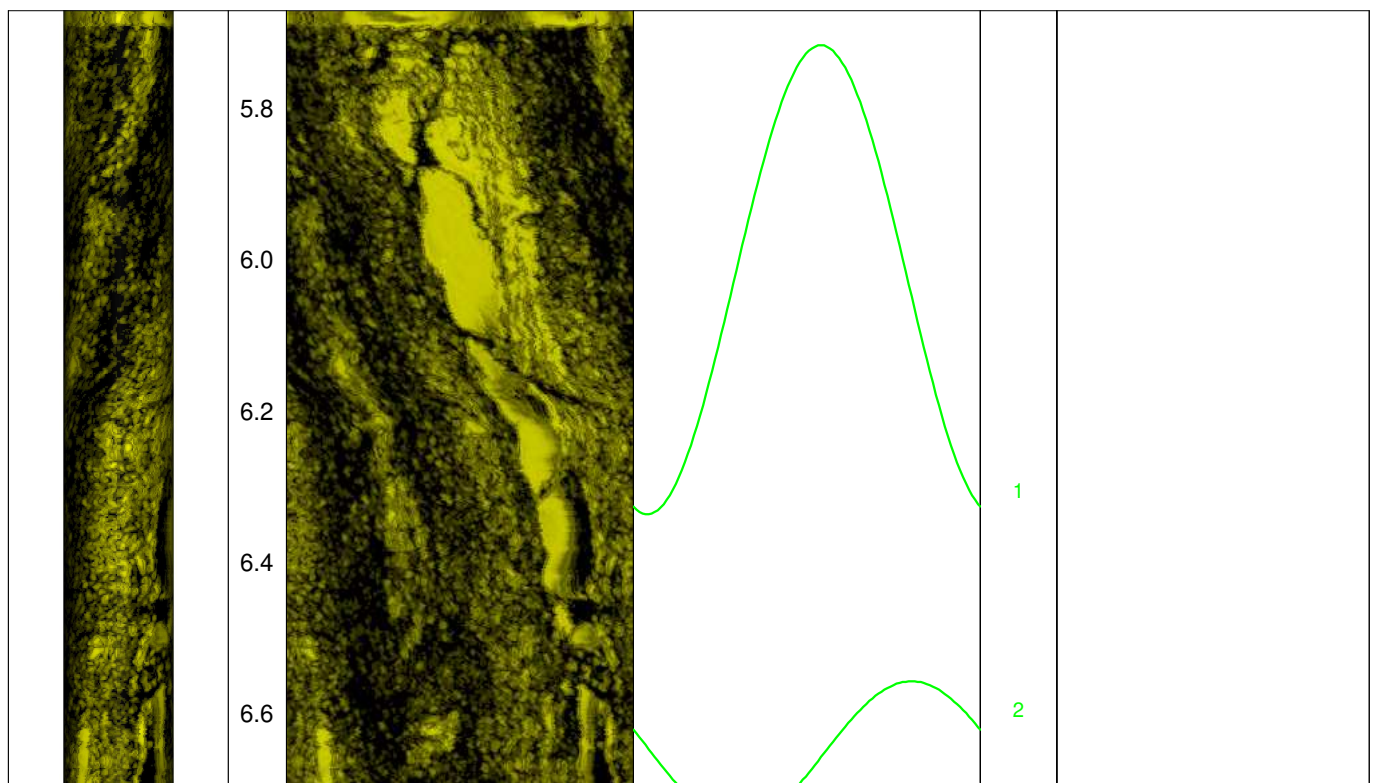


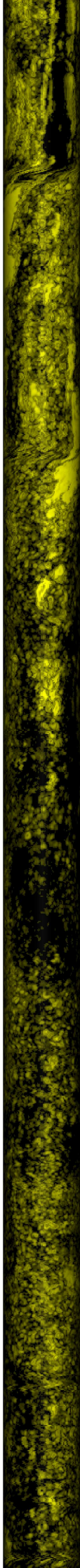
Messprogramm		Erkundungsobjekt	
ABF Akustisches Bohrlochfernsehen		B244 - OU Wernigerode	
Auftraggeber: ARGE B-244 OU Wernigerode Bohrung: BK 36 Ort: Wernigerode Auftragsnummer: e-3463		Teufenmaßstab	Koordinaten
		1:10	Rechtswert: Hochwert: Höhe ü. NN:
		Messbezugspunkt: GOK	
Messdatum:	06.02.2025	Bohrlochdurchmesser:	146 mm
Bohrteufe:	16.00 m (lt. BM)	Richtung der Bohrung:	vertikal
Messintervall:	5.67 m - 15.57 m (9.90 m)	Quelldatei:	BK36.log
Verrohrung bis:	5.69 m	Messingenieur:	Hr. Newrzella
Wasserstand:	0.90 m (lt. BM)	Bearbeiter:	Hr. Barsuhn

Bemerkungen:

Trennflächen : schwarz - Schichtung / Schieferung
 magenta - Klüfte
 grün - Klüfte nur z. T. erkennbar

Pseudokern		Bohrlochabwicklung					Trennflächenabwicklung					Nr.	Bemerkung
	[m]	N	O	S	W	N	N	O	S	W	N		





6.8

7.0

7.2

7.4

7.6

7.8

8.0

8.2

8.4

8.6

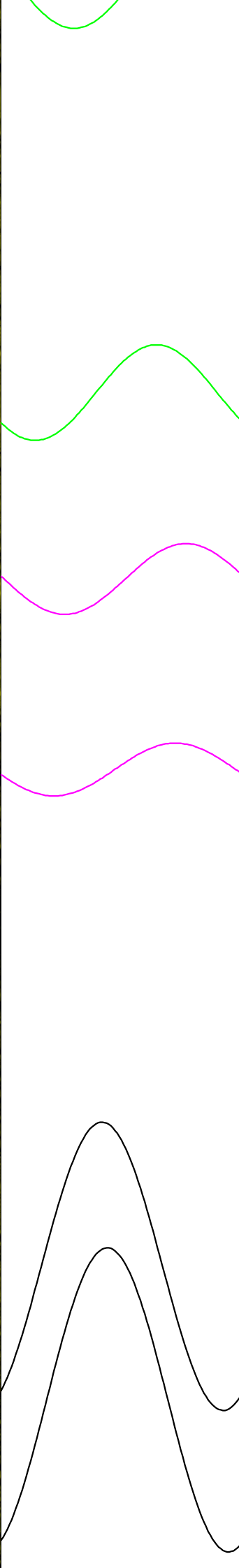
8.8

9.0

9.2

9.4

9.6



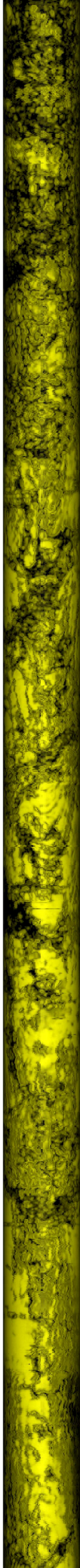
3

4

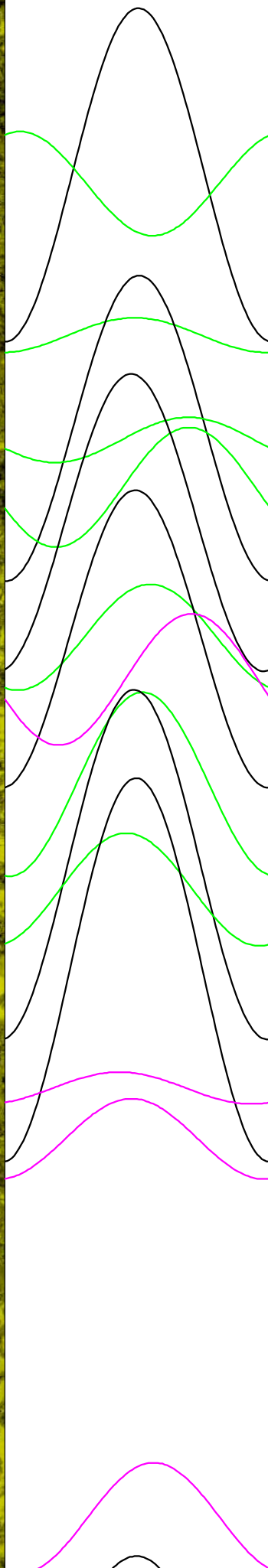
5

6

7



9.8
10.0
10.2
10.4
10.6
10.8
11.0
11.2
11.4
11.6
11.8
12.0
12.2
12.4
12.6



9
8
10
12
13
11
14
15
17
16
18
20
19
22
21
23
24

